



Les défis de Petite-Rivière-Saint-François face à la croissance

Gérald Maltais, maire municipalité de Petite-Rivière-Saint-François

Symposium sur la gestion d'actifs



FÉDÉRATION
QUÉBÉCOISE DES
MUNICIPALITÉS



Plan de la présentation

- Introduction
- Présentation de la municipalité de Petite-Rivière-Saint-François
- Défis de la croissance
- Faire face à ces défis
- Conclusion



Introduction

Natif de Hébertville Station au Lac St-Jean

Carrière de plus de 31 ans comme patrouilleur à la Sûreté du Québec

Élu maire en 2009 - Petite-Rivière était sous tutelle de la Commission municipale du Québec

Les importantes tâches qui m'attendaient:

- Mise à niveau des équipements de voirie
- Finaliser les projets de construction de la caserne et du garage municipal
- Poursuivre les discussions pour le traitement des eaux usées



Petite-Rivière-Saint-François

- Une petite municipalité qui compte moins de 800 habitants
- S'étend sur 135 kilomètres carrés
- Station de ski Le Massif de Charlevoix a amené plus de 260 résidences de tourisme
- Activité commerciale peu développée (3 petites auberges, un casse-croûte estival) pas de dépanneur ni de comptoir financier
- Nous avons une école primaire florissante !
- Budget municipal de 4,5 M de \$





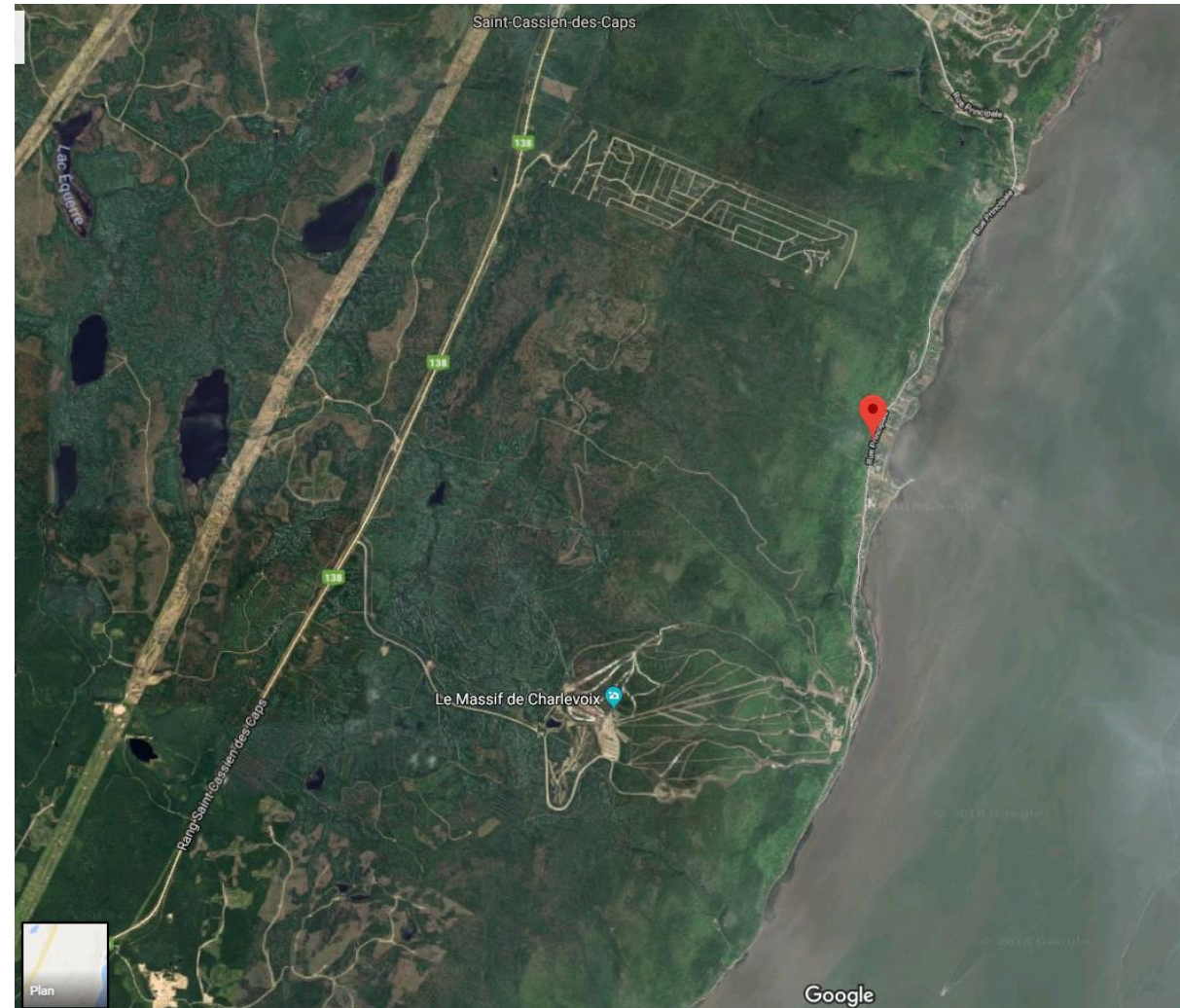
La croissance à Petite-Rivière-Saint-François

- Venue du Club Med (300 chambres)
- Projets immobiliers en démarrage (128 unités de condos, 42 micros chalets)
- Explosion du développement en villégiature : 1 200 terrains disponibles à la construction



Défis liés à la croissance de Petite-Rivière

- 75 kilomètres de rues à entretenir (en partie pavées, en majorité gravelées)
- Enjeu de circulation à prévoir car un seul accès au village
- Revitaliser le noyau villageois
- Investissements majeurs de la municipalité pour la construction d'infrastructures de base (aqueduc, égouts, assainissement)





Face à ces défis

La gestion des actifs devient primordiale

- Avec les investissements dans les réseaux d'aqueduc et d'égouts, ce service sera à la hauteur pour les prochaines années
- Pour le secteur de la voirie, mise à jour et suivi continuels
- Sous peu, mandats à donner
 - Diagnostic organisationnel et fonctionnel (besoins en ressources humaines à évaluer)
 - Revitalisation du noyau villageois
 - Étude pour la mise à jour des équipements et du service incendie



Conclusion

- Le thème du symposium « la gestion des actifs » amène à prévoir l'entretien à plus long terme
- Avec des bâtiments de plus de 100 ans (église, chapelles, presbytère, résidence Gabrielle Roy) : pertinence de la création d'un fonds de prévoyance pour faire face aux besoins de rénovation futurs
- Voilà des sujets dont j'aimerais discuter avec vous !